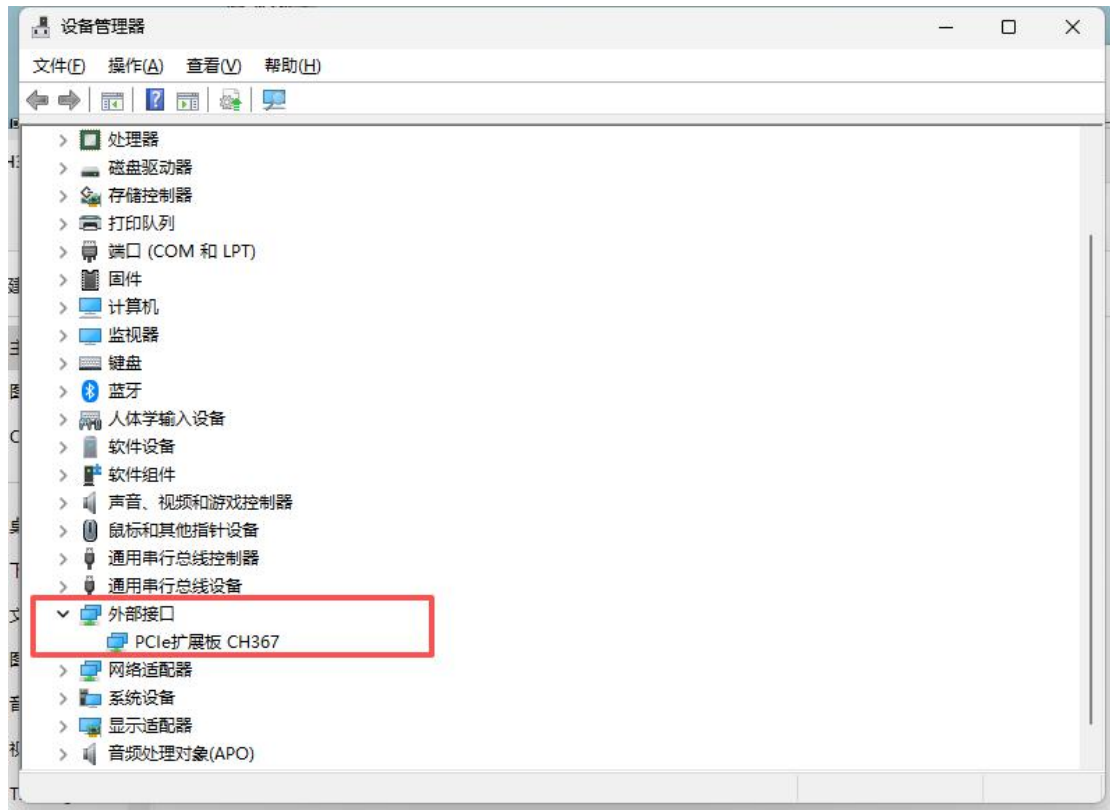


PCIE-CAN(FD) 测试文档

1. 将测试卡插入机箱 pcie 插槽
2. 安装二次开发资料包中驱动（[PCle-CAN\(FD\)\Driver\CH367DRV\CH367DRV\SETUP.EXE](#)）



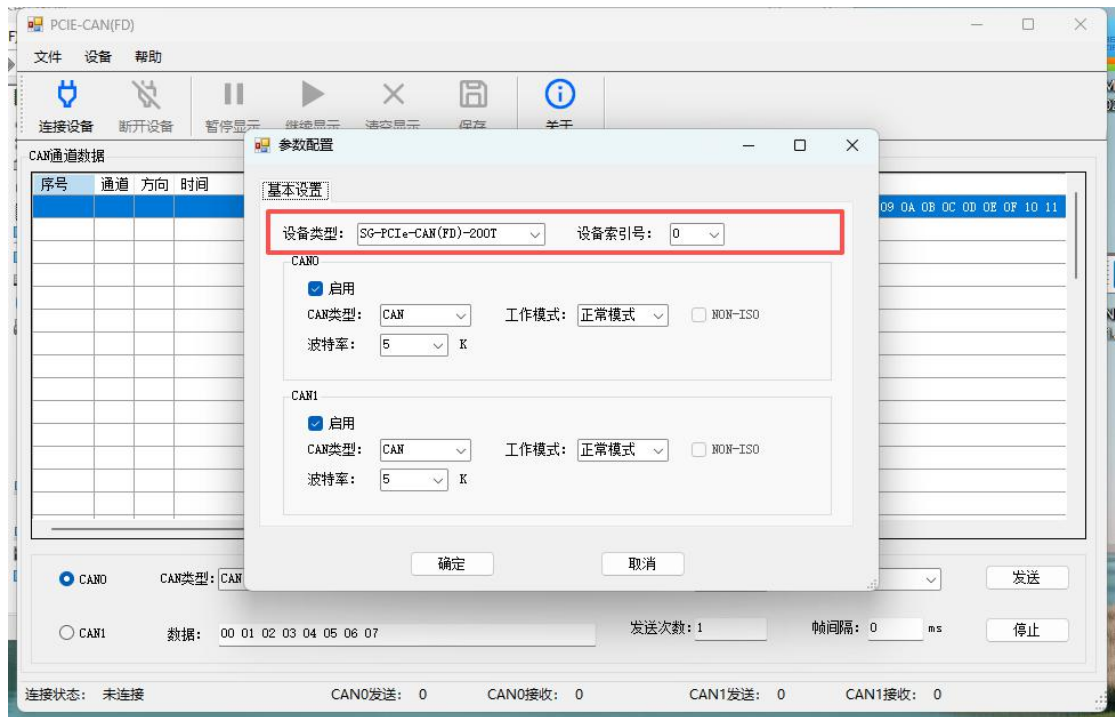
3. 正常安装驱动后，打开设备管理器查看是否识别到设备（有 ch367 代表正常识别到了）



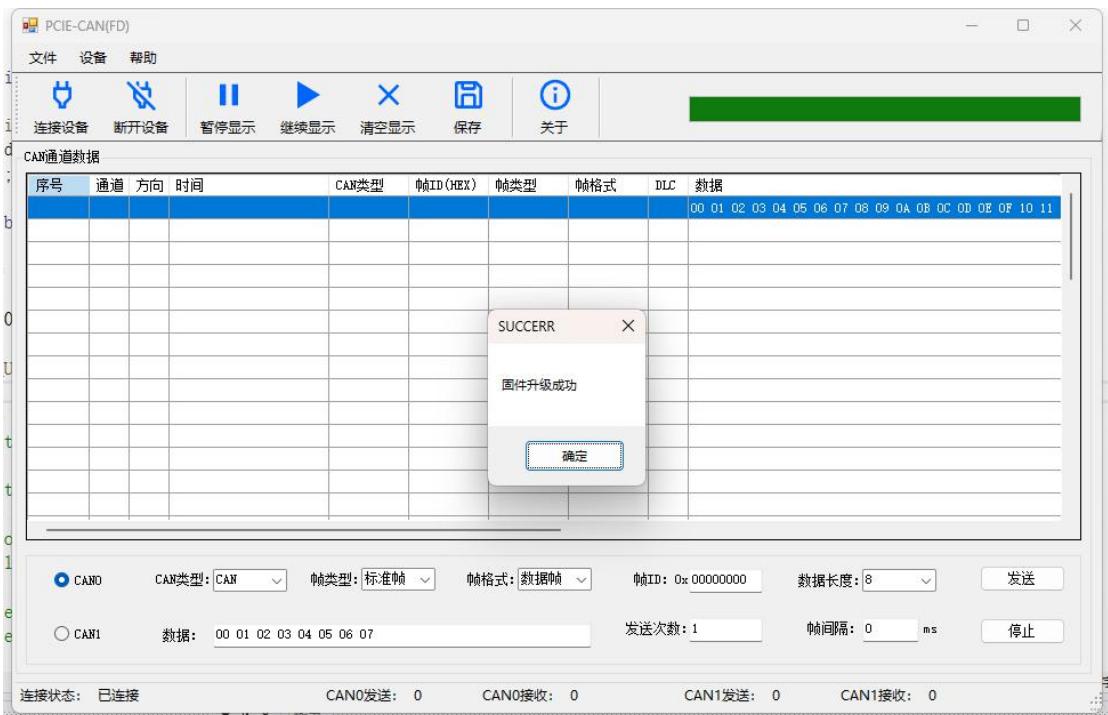
4. 打开二次开发资料包 Test 目录下的测试软件，测试 can 报文收发



5. 测试软件说明（点击连接设备弹出的参数配置页面，如果电脑中只有一张卡，红框部分保持默认即可，如果有多张卡，设备索引号依次增加）



6. 固件升级，设备->固件升级



7.